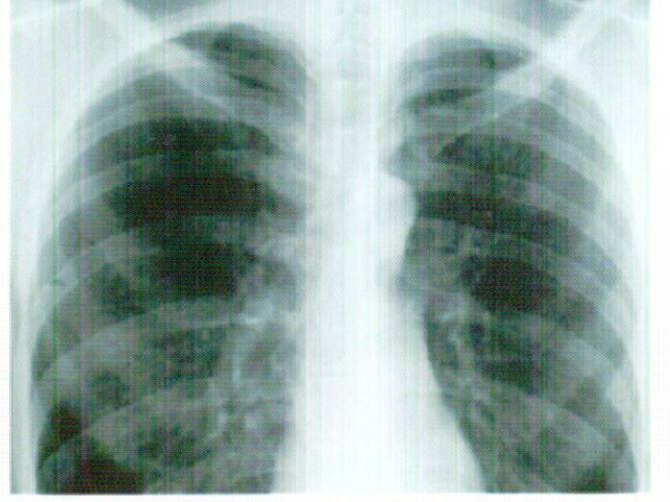


# கதிர்வீச்சு - நம் வாழ்வின் நிரந்தர நண்பன்



- அனைத்துக்கும் முதன்மையான சூரியனே கதிர்வீச்சின் மிகப்பெரிய ஆதாரம்.
- வெப்பம் மற்றும் ஒளி ஆகியவை கதிர்வீச்சின் வகைகளாகும்.
- கதிர்வீச்சு இயற்கையாகவே உருவானது மற்றும் அனைத்து இடங்களிலும் உள்ளது.
- பஞ்ச பூதங்கள் - ஆகாயம், காற்று, நீர், நெருப்பு, நிலம் - அனைத்தும் கதிர்வீச்சை கொண்டுள்ளன.
- நாம் சாப்பிடும் உணவு, குடிக்கும் நீர், சுவாசிக்கும் காற்று மற்றும் வசிக்கும் இல்லம் இவை அனைத்திலும் கதிர்வீச்சு இயற்கையாகவே உள்ளது.
- பூமியில் உள்ள அனைத்து வகை உயிர்களும் மற்றும் தாவரங்களும் பல ஆண்டுகளாக கதிர்வீச்சை பெற்று வருகின்றன. இந்த கதிர்வீச்சு இயற்கை பின்னணி கதிர்வீச்சு எனப்படும். இந்த இயற்கை பின்னணி கதிர்வீச்சு அளவு இந்தியாவில் சராசரியாக 2400 கதிரியிக்க யூனிட்டுகள் ஆகும். இதன் அளவு இடத்திற்கு இடம் மாறுபடும்.
- தெற்கு கேரளா கடற்கரை மற்றும் அண்டை பகுதிகளில் உள்ள தமிழ்நாடு கடற்கரைகளில் கதிர்வீச்சு அளவு தேசிய சராசரியில் உள்ள கதிர்வீச்சைவிட 6 மடங்கு அதிகம். ஆனால் அங்கு வாழும் மக்கள் ஆரோக்கியமாக வாழுகின்றனர்.



- மனித வாழ்க்கையில் கதிர்வீச்சானது பல விதங்களில் பயன்படுத்தப்படுகிறது.
- மருத்துவ பரிசோதனைகள் மற்றும் சிகிச்சையில் மனிதர்களின் நன்மைக்காகப் பயன்படுத்தப்படுகிறது.
- விவசாயத்துறையில் உணவு பொருள்களை பாதுகாக்கவும் அதன் விளைச்சலை அதிகப்படுத்தவும் உதவுகிறது.
- 20 ஆண்டுகள் அணுமின் நிலையத்திற்கு அருகில் வாழும் மக்களால் பெறப்படும் கதிர்வீச்சு வெளிப்பாடு ஒரு மார்பு எக்ஸ்-ரேவால் பெறப்படும் கதிர்வீச்சை விட மிக மிக குறைவானது. மருத்துவ பரிசோதனை முறையான சி.டி ஸ்கேன் அல்லது மேமோக்ராஃபி மேற்கொள்ளும் நோயாளி அதிக கதிர்வீச்சை பெறுகிறார்.
- அணுமின் நிலையங்களின் மூலமாக கடந்த 50 ஆண்டுகளுக்கு மேலாக அணுசக்தி மின்உற்பத்தி செய்யப்படுகிறது.

## ‘அணுசக்தி பாதுகாப்பான சக்தி’



வெளியிட்டோர் : விழிப்புணர்வு குழு - கூடங்குளம் அணுமின் திட்டம்  
ராதாபுரம் தாலுகா, திருநெல்வேலி மாவட்டம், தமிழ்நாடு - 627 106.  
மின் அஞ்சல் : pa.awareness@kknpp.com; pa.awareness@gmail.com;  
வலைதளம் : www.npcil.nic.in